



VOLTAコンベヤベルト

アラミド心線入り  
ボルタベルト



*The Next Step in Belting*

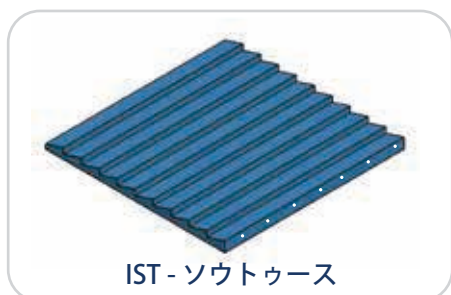
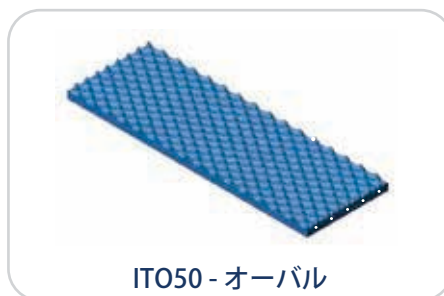
# アラミド心線入りボルタベルト

ベルト内部に伸びの少ないアラミド心線を完全に密閉した食品用フラットベルトです。小プーリーが必要で、重い製品や長機長のコンベヤで使用されます。

アラミド心線入りボルタベルト (ACR) のエンドレス方法はフィンガーエンドレスが推奨になります。



## ➔ アラミド心線入りボルタベルト: 製品ライン



※裏面パターンはエンボス

### アラミド心線入り (ACR) 裏面エンボスベルト

ベルトタイプ・色	ショア硬度	許容温度範囲	摩擦係数 (裏面) UHMW	ベルト厚 (mm)	最小プーリー径	張力 (0.2%テンション時)	食品認可
					mm	kg/cm	
FELB-ACR	80A	-40℃ ~ 50℃	0.45	2.5	20	4.2	FDA/EU

### アラミド心線入り (ACR) 表面パターン・裏面エンボスベルト

FELB-ITO50-ACR **	80A	-40℃ ~ 50℃	0.45	2.5	20	4	FDA/EU
FELB-ITO50 ACR RAL 5002	80A	-40℃ ~ 50℃	0.45	2.5	20	4	FDA/EU
FELB-IST-ACR	80A	-40℃ ~ 50℃	0.45	2 // 4*	35	4.2	FDA/EU
FELB-SP-ACR ***	80A	-40℃ ~ 50℃	0.45	2.5	35	4	FDA/EU

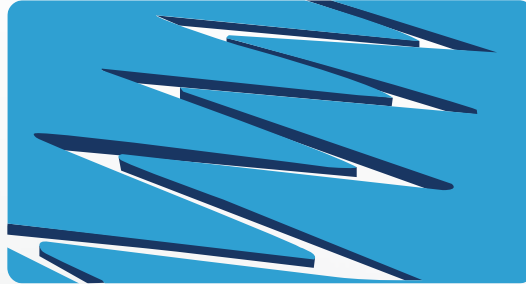
### 低温対応 (LT) アラミド心線入り (ACR) 表面パターン・裏面エンボスベルト

FELB-LT-ITO50-ACR	80A	-40℃ ~ 50℃	0.45	2.5	18	4	FDA/EU
FEMB-LT-ITO50-ACR	95A/46D	-35℃ ~ 50℃	0.25	2.5	40	4	FDA/EU

注: \* FELB-IST-ACR - ベースベルト厚 2mm / ベルト総厚 4mm.  
 \*\* 最大ベルト幅: 標準最大幅 1524mm / 2032mm  
 \*\*\* ベースベルト厚 2.5mm / スパイク高さ 2.8mm  
 上記の張力はフィンガー継手形状(20×50mm)の場合の数値になります。  
 フィンガーエンドレスの方法により強度は異なる場合があります。

## ➔ アラミド心線入りボルタベルト(ACR) フィンガーエンドレス方法

フィンガーエンドレスにより内部のアラミド心線が交互に重なる為、高い強度が得られます。



### 重要:

こちらのフィンガーエンドレスの情報は、サービスセンターの経験を基に作成された一般的なガイドラインとしてのものになります。プレスの正確な温度や必要な圧力は、プレスごと、または工場内の同じプレスであっても異なりますので注意して下さい。エンドレスの強度を確実にするために、セッティングを確認してください。違う環境、違う厚みや形状で繰り返しテストを行い、溶着部分に気泡や割れがないか確認して下さい。

## ➔ "L"素材ベルトのエンドレス方法:

- ・プレスの温度を180℃に設定します。
- ・フィンガーにカットした際にでたアラミドコードを切り取ってください。飛び出したコードをベルトに押し込まないでください。
- ・ベルトをプレス機にセットします。
- ・ベルトの表面の状態(フラット・パターン付)を維持するために表面側にシリコンパッドを置いてください。
- ・2Barの圧力で4分間プレスします。
- ・約15分、ベルトのクールダウンを行ってから外します。

## ➔ "MLT"素材ベルトのエンドレス方法:

- ・プレスの温度を180℃に設定します。
- ・フィンガーにカットした際にでたアラミドコードを切り取ってください。飛び出したコードをベルトに押し込まないでください。
- ・ベルトをプレス機にセットします。
- ・ベルトの表面の状態(フラット・パターン付)を維持するために表面側にシリコンパッドを置いてください。
- ・2.5Barの圧力で6~7分間プレスします
- ・約20分、ベルトのクールダウンを行ってから外します。

## ➔ アラミド心線入りボルタベルトの特長

- 心線をベルト内部に埋め込むことにより繊維の露出がない
- 繊維のほつれや層間剥離がない
- 樹脂ベルトのような繊維層がなく洗浄が簡単
- 一体成型による衛生的なベルトデザイン
- 食品規格適合（厚生省告示第370号、FDA、EU）
- HACCP対応
- 柔らかいベルトで、小プーリー径が必要なライン等に対応可能
- 通常の樹脂ベルトでは汚れやすい、湿度が高い環境や水洗いが必要な環境、製パンのような小麦粉を使用する環境での使用に最適
- 水分や油分を吸収せず、加水分解にも強い耐性



### 株式会社テスコム

〒344-0057 埼玉県春日部市南栄町12-14  
TEL 048-740-8710 FAX 048-740-8711  
[www.fm-tescom.co.jp](http://www.fm-tescom.co.jp)

Volta Belting makes no warranty with respect to any of its products for a particular purpose.  
See Volta General Terms and Conditions.

Copyright©2015 Volta Belting Technology Ltd.  
CAT554EN00 - Ver.C. July 2017